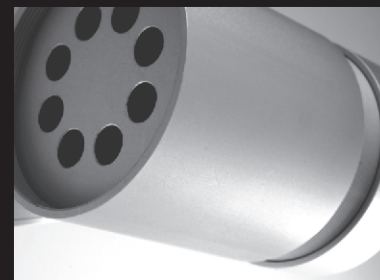
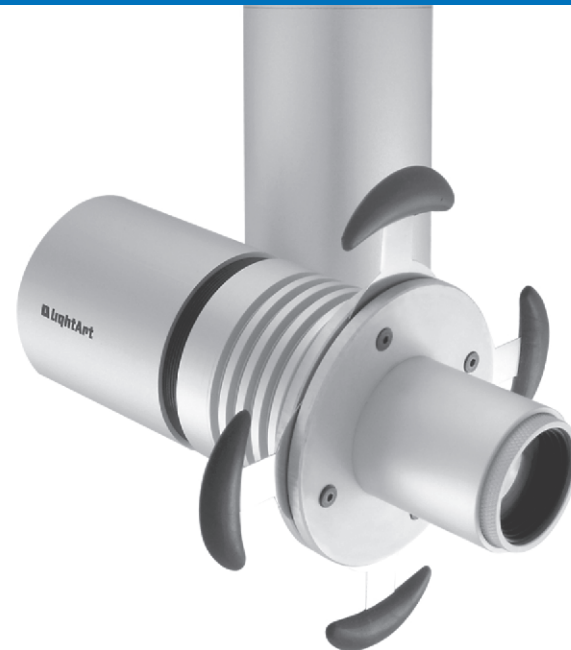




# CASSINI 402





**Kluczowe elementy konstrukcyjne: / Main construct elements:**

- materiał: aluminium anodowane na kolor naturalny (satyna) / **material: aluminum anodized on natural color (satin)**
- montaż (szynoprzewody lub bezpośrednio do podłoża) / **montage (track lines or directly to the ground)**
- akcesoria (soczewki z przesłonami, wymienne filtry oraz gobo) / **accessories (lens with aperture, changeble filters and gobo)**
- akcesoria (możliwość zamontowania ściemniacza - potencjometr) / **accessories (available with dimmer - potentiometer)**

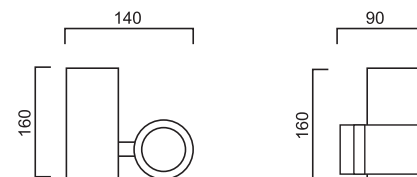
Nr. artykułu Item nr.*	Nazwa Name	Montaż Installation	Rodzaj źródła Source	Napięcie Voltage*	Moc max Power Max	Trzonek Spot
402.100.0.0 402.600.0.0	CASSINI 402	A	QPAR16	230V 110V	50W	GU10
402.110.0.0 402.610.0.0	CASSINI 402	B	QPAR16	230V 110V	50W	GU10
402.000.0.0 402.700.0.0	CASSINI 402	A	QR-CB51	230V/12V 110V/12V	50W	GU5,3
402.010.0.0 402.710.0.0	CASSINI 402	B	QR-CB51	230V/12V 110V/12V	50W	GU5,3
402.300.0.0 402.800.0.0	CASSINI 402 HIPAR	A	HIPAR16	230V 110V	35W	GX10
402.310.0.0 402.810.0.0	CASSINI 402 HIPAR	B	HIPAR16	230V 110V	35W	GX10

\* blue color USA

\* black color UE



Opcje / Option:



Waga Weight	Wymiary (szerokość - wysokość) Size (width - height)
0,8kg	140 - 160 mm