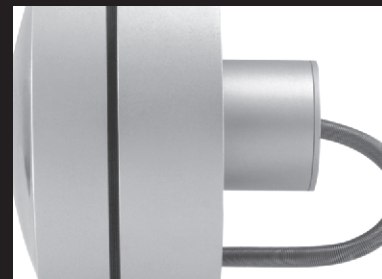
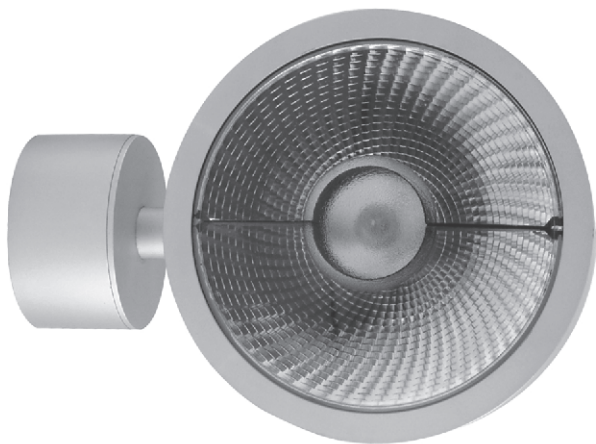




CASSINI 416





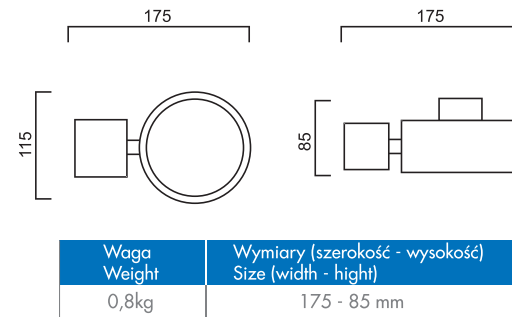
Kluczowe elementy konstrukcyjne: / Main construct elements:

- materiał: aluminium anodowane na kolor naturalny (satyna) / material: aluminum anodized on natural color (satin)
- montaż (bezpośrednio do podłoża) / montage (directly to the ground)

| Nr. artykułu Item nr.* | Nazwa Name | Montaż Installation | Rodzaj źródła Source | Napięcie Voltage* | Moc max Power Max | Trzonek Spot |
|---------------------------|-----------------------|------------------------|-------------------------|----------------------|----------------------|-----------------|
| 416.100.0.0 416.600.0.0 | CASSINI 416 \ KINKIET | B | QR111 | 230V/12V 110V/12V | 100W | G53 |
| 416.110.0.0 416.710.0.0 | CASSINI 416 \ KINKIET | B | QPAR111 | 230V 110V | 100W | GZ10 |
| 416.300.0.0 416.800.0.0 | CASSINI 416 HIPAR | B | HIPAR111 | 230V 110V | 35W | GX10 |
| 416.310.0.0 416.810.0.0 | CASSINI 416 HIPAR | B | HIPAR111 | 230V 110V | 70W | GX10 |

* blue color USA

* black color UE



Opcje / Option:

