

519.000.0.00.01.100

# Pionier I

100W | 230V/12V | QR111 | G53 |  
100W | 230V | QPAR111 | GZ10 |  
35W | 70W | 150W | 230V | CDMR111 | GX8,5 |  
12W | 17W | 230V/12V | LED | G53 |



**Dane produktu: Product data:**

**Materiał: aluminium** Material: aluminum

- **Dostępne kolory:** Available colors:
- **satyna** satin
- **czarny mat / czarny połysk** black mat / black gloss
- **biały mat / biały połysk** white mat / white gloss
- **chrom** chrome

**Kąt obrotu: poziom 359° / pion 190°** Angle of rotation: horizontal 359° / vertical 190°

**Montaż: adapter (A) / nastropowo (B)** Montage: adapter (A) / ceiling-mounted (B)

**Zasilanie: 230V/12V lub 230V** Power supply: 230V/12V or 230V

**Źródło światła: QR111(100W) / CDMR111(35W/70W/150W) / LED(12W/17W)**

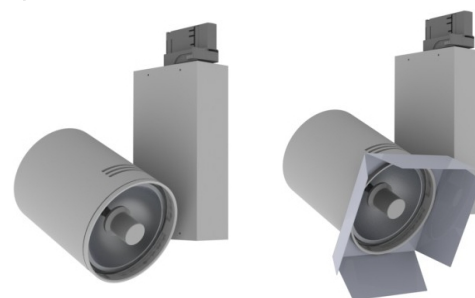
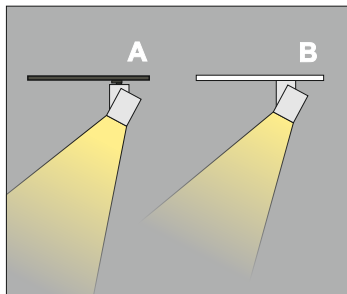
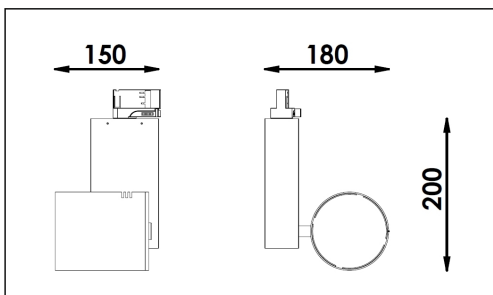
Lightsource: QR111(100W) / CDMR111(35W/70W/150W) / LED(12W/17W)

**Rodzaj trzonka: G53 / GZ10 / GX8,5** Kind of spot: G53 / GZ10 / GX8,5

**IP: 20** IP: 20

**Waga: 1 kg** weight: 1 kg

**Akcesoria: blendy, przesłony, filtry**



**Sposoby montażu:** ways of mounting:  
A. do szynoprzewodu (adapter)  
into track lines (adapter)  
B. bezpośrednio do podłoża (nastropowo)  
directly into the ground (ceiling-mounted)

Nr			W	V	kg	mm	
519.000.0.00.01.100	adapter	QR111 [G53]	100W	230V/12V	1,0kg	180/200/150	satyna
519.010.0.00.01.100	nastropowa	QR111 [G53]	100W	230V/12V	1,0kg	180/200/150	satyna
519.000.0.01.01.100	adapter	QR111 [G53]	100W	230V/12V	1,0kg	180/200/150	czarny mat
519.010.0.01.01.100	nastropowa	QR111 [G53]	100W	230V/12V	1,0kg	180/200/150	czarny mat
519.000.0.02.01.100	adapter	QR111 [G53]	100W	230V/12V	1,0kg	180/200/150	czarny połysk
519.010.0.02.01.100	nastropowa	QR111 [G53]	100W	230V/12V	1,0kg	180/200/150	czarny połysk
519.000.0.03.01.100	adapter	QR111 [G53]	100W	230V/12V	1,0kg	180/200/150	biały mat
519.010.0.03.01.100	nastropowa	QR111 [G53]	100W	230V/12V	1,0kg	180/200/150	biały mat
519.000.0.04.01.100	adapter	QR111 [G53]	100W	230V/12V	1,0kg	180/200/150	biały połysk
519.010.0.04.01.100	nastropowa	QR111 [G53]	100W	230V/12V	1,0kg	180/200/150	biały połysk
519.100.0.00.01.100	adapter	QPAR111 [GZ10]	100W	230V	1,0kg	180/200/150	satyna
519.010.0.00.01.100	nastropowa	QPAR111 [GZ10]	100W	230V	1,0kg	180/200/150	satyna
519.100.0.01.01.100	adapter	QPAR111 [GZ10]	100W	230V	1,0kg	180/200/150	czarny mat
519.010.0.01.01.100	nastropowa	QPAR111 [GZ10]	100W	230V	1,0kg	180/200/150	czarny mat
519.100.0.02.01.100	adapter	QPAR111 [GZ10]	100W	230V	1,0kg	180/200/150	czarny połysk
519.010.0.02.01.100	nastropowa	QPAR111 [GZ10]	100W	230V	1,0kg	180/200/150	czarny połysk
519.100.0.03.01.100	adapter	QPAR111 [GZ10]	100W	230V	1,0kg	180/200/150	biały mat
519.010.0.03.01.100	nastropowa	QPAR111 [GZ10]	100W	230V	1,0kg	180/200/150	biały mat
519.100.0.04.01.100	adapter	QPAR111 [GZ10]	100W	230V	1,0kg	180/200/150	biały połysk
519.010.0.04.01.100	nastropowa	QPAR111 [GZ10]	100W	230V	1,0kg	180/200/150	biały połysk
519.300.0.00.01.150	adapter	CDMR111 [GX8,5]	150W	230V	1,0kg	180/200/150	satyna
519.310.0.00.01.150	nastropowa	CDMR111 [GX8,5]	150W	230V	1,0kg	180/200/150	satyna
519.300.0.01.01.150	adapter	CDMR111 [GX8,5]	150W	230V	1,0kg	180/200/150	satyna
507.310.0.01.01.035	nastropowa	CDMR111 [GX8,5]	150W	230V	1,0kg	180/200/150	satyna
519.300.0.02.01.150	adapter	CDMR111 [GX8,5]	150W	230V	1,0kg	180/200/150	satyna
519.310.0.02.01.150	nastropowa	CDMR111 [GX8,5]	150W	230V	1,0kg	180/200/150	satyna
519.300.0.02.01.150	adapter	CDMR111 [GX8,5]	150W	230V	1,0kg	180/200/150	czarny mat
519.310.0.03.01.150	nastropowa	CDMR111 [GX8,5]	150W	230V	1,0kg	180/200/150	czarny mat
519.300.0.04.01.150	adapter	CDMR111 [GX8,5]	150W	230V	1,0kg	180/200/150	czarny połysk
519.310.0.04.01.150	nastropowa	CDMR111 [GX8,5]	150W	230V	1,0kg	180/200/150	czarny połysk
519.400.0.00.01.012	adapter	LED [G53]	12W	230V/12V	1,0kg	180/200/150	biały mat
519.410.0.00.01.012	nastropowa	LED [G53]	12W	230V/12V	1,0kg	180/200/150	biały mat
519.400.0.00.01.017	adapter	LED [G53]	17W	230V/12V	1,0kg	180/200/150	biały połysk
519.410.0.00.01.017	nastropowa	LED [G53]	17W	230V/12V	1,0kg	180/200/150	biały połysk