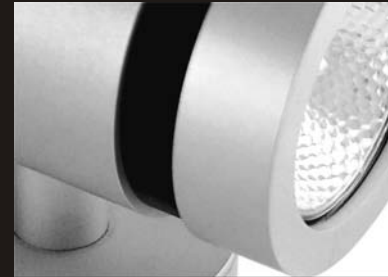
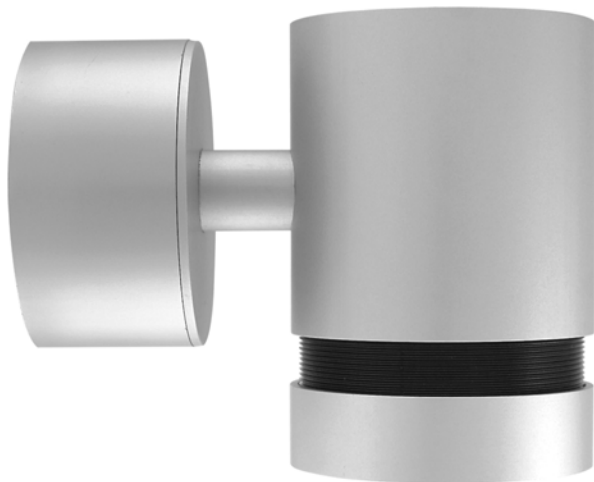




CASSINI 412





Kluczowe elementy konstrukcyjne: / **Main construct elements:**
 Hauptkonstruktionselemente:

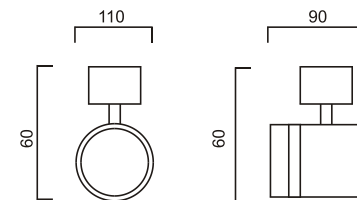
- materiał: aluminium anodowane na kolor naturalny (satyna) / **material:** aluminum anodized on natural color (satin)
 materiał: Eloxaluminium, Farbe Alunatur satiniert
- montaż (bezpośrednio do podłoża) / **montage (directly to the ground)**
 montage (Direkt auf dem Untergrund)
- akcesoria (wymienne filtry) / **accesories (changeable filters)**
 zubehör (Austauschbare Filter)

Nr artykułu Item nr.* / Art. Nr.*	Nazwa Name / Bezeichnung	Montaż Installation / Montage	Rodzaj źródła Source / Leuchtmittel	Napięcie Voltage* / Spannung*	Moc max Power Max / Leistung	Trzonek Spot / Sockel
412.010.0.0 412.610.0.0	CASSINI 412	B	QR-CB51	230V/12V 110V/12V	50W	GU5,3
412.110.0.0 412.710.0.0	CASSINI 412	B	QPAR16	230V 110V	50W	GU10
412.310.0.0 412.810.0.0	CASSINI 412 CDMR	B	CDMR MINI	230V 110V	35W	GX10

* blue color USA / * blau für USA
 * black color UE / * schwarz für EU



Opcje / Option / Optionen



Waga Weight / Gewicht	Wymiary (szerokość - wysokość) Size (width - height) / Abmessungen (Breite - Höhe)
0,4kg	110 - 60 mm