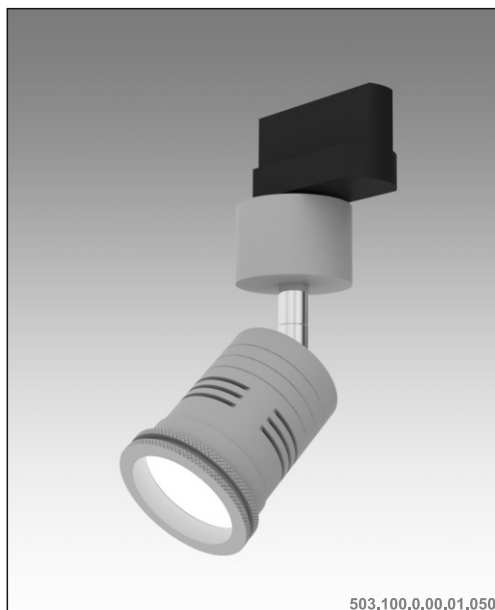


Galileo 503

50W | 230V | QPAR16 | GU10



Dane produktu: Product data:

Materiał: aluminium Material: aluminum

Dostępne kolory: Available colors:

- **satyna** satin
- **czarny mat / czarny połysk** black mat / black gloss
- **biały mat / biały połysk** white mat / white gloss

Kąt obrotu: poziom 359° / pion 190°

Angle of rotation: horizontal 359° / vertical 190°

Montaż: adapter (A) / nastropowo (B) / wstropowo (C)

Montage: adapter (A) / ceiling-mounted (B) / recessed (C)

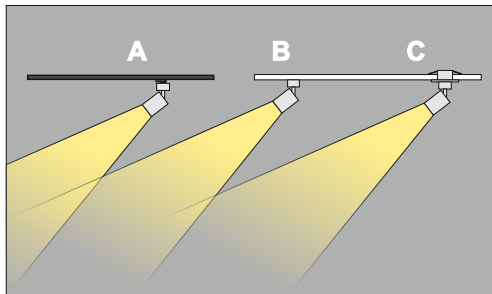
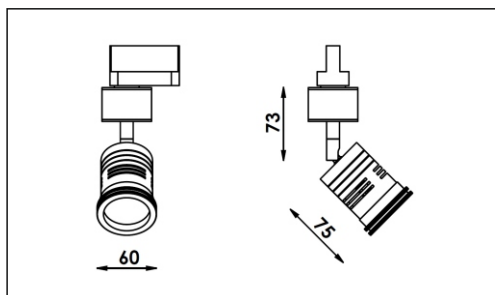
Zasilanie: 230V Power supply: 230V

Źródło światła: QPAR16(50W) Lightsource: QPAR16(50W)

Rodzaj trzonka: GU10 Kind of spot: GU10

IP: 20 IP: 20

Waga: 0,4 kg weight: 0,4 kg



Sposoby montażu: ways of mounting:

- do szynoprzewodu (adapter) into track lines (adapter)
- bezpośrednio do podłoża (nastropowo) directly into the ground (ceiling-mounted)
- wstropowo recessed

Nr			W	V	kg	mm	
503.100.0.00.01.050	adapter	QPAR16 [GU10]	50W	230V	0,4kg	75/73/60	satyna
503.110.0.00.01.050	nastropowa	QPAR16 [GU10]	50W	230V	0,4kg	75/73/60	satyna
503.120.0.00.01.050	wstropowa	QPAR16 [GU10]	50W	230V	0,4kg	75/73/60	satyna
503.100.0.01.01.050	adapter	QPAR16 [GU10]	50W	230V	0,4kg	75/73/60	czarny mat
503.110.0.01.01.050	nastropowa	QPAR16 [GU10]	50W	230V	0,4kg	75/73/60	czarny mat
503.120.0.01.01.050	wstropowa	QPAR16 [GU10]	50W	230V	0,4kg	75/73/60	czarny mat
503.100.0.02.01.050	adapter	QPAR16 [GU10]	50W	230V	0,4kg	75/73/60	czarny połysk
503.110.0.02.01.050	nastropowa	QPAR16 [GU10]	50W	230V	0,4kg	75/73/60	czarny połysk
503.120.0.02.01.050	wstropowa	QPAR16 [GU10]	50W	230V	0,4kg	75/73/60	czarny połysk
503.100.0.03.01.050	adapter	QPAR16 [GU10]	50W	230V	0,4kg	75/73/60	biały mat
503.110.0.03.01.050	nastropowa	QPAR16 [GU10]	50W	230V	0,4kg	75/73/60	biały mat
503.120.0.03.01.050	wstropowa	QPAR16 [GU10]	50W	230V	0,4kg	75/73/60	biały mat
503.100.0.04.01.050	adapter	QPAR16 [GU10]	50W	230V	0,4kg	75/73/60/75	biały połysk
503.110.0.04.01.050	nastropowa	QPAR16 [GU10]	50W	230V	0,4kg	73/60/75/7	biały połysk
503.120.0.04.01.050	wstropowa	QPAR16 [GU10]	50W	230V	0,4kg	3/60: :	biały połysk