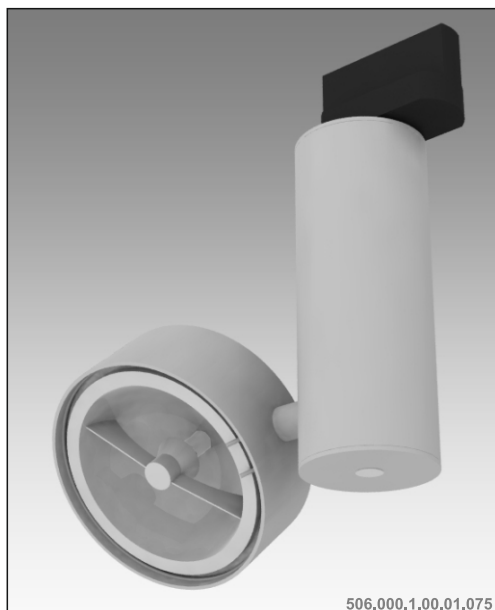


Galileo 506 S

75W | 230V/12V | QR111 | G53 | ściemniana |



506.000.1.00.01.075

Dane produktu: Product data:

Materiał: aluminium Material: aluminum

• **Dostępne kolory:** Available colors:

- **satyna** satin
- **czarny mat / czarny połysk** black mat / black gloss
- **biały mat / biały połysk** white mat / white gloss

Kąt obrotu: poziom 359° / pion 190°

Angle of rotation: horizontal 359° / vertical 190°

Montaż: adapter (A) / nastropowo (B) / wstropowo (C)

Montage: adapter (A) / ceiling-mounted (B) / recessed (C)

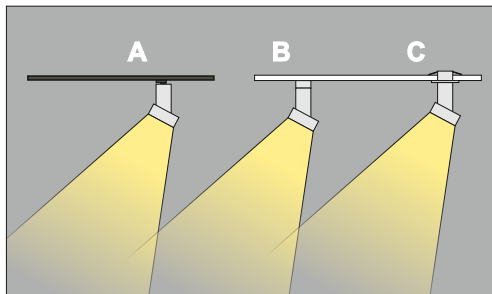
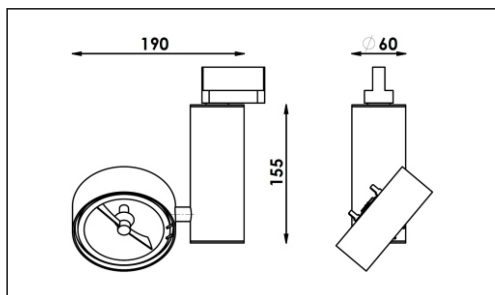
Zasilanie: 230V/12V Power supply: 230V/12V

Źródło światła: QR111(75W) Lightsource: QR111(75W)

Rodzaj trzonka: G53 Kind of spot: G53

IP: 20 IP: 20

Waga: 0,6 kg weight: 0,6 kg



Sposoby montażu: ways of mounting:

- do szynoprzewodu (adapter) into track lines (adapter)
- bezpośrednio do podłoża (nastropowo) directly into the ground (ceiling-mounted)
- wstropowo recessed

Nr			W	V	kg	mm	
506.000.1.00.01.075	adapter	QR111 [G53]	75W	230V/12V	0,6kg	155/190/60	satyna
506.010.1.00.01.075	nastropowa	QR111 [G53]	75W	230V/12V	0,6kg	155/190/60	satyna
506.020.1.00.01.075	wstropowa	QR111 [G53]	75W	230V/12V	0,6kg	155/190/60	satyna
506.000.1.01.01.075	adapter	QR111 [G53]	75W	230V/12V	0,6kg	155/190/60	czarny mat
506.010.1.01.01.075	nastropowa	QR111 [G53]	75W	230V/12V	0,6kg	155/190/60	czarny mat
506.020.1.01.01.075	wstropowa	QR111 [G53]	75W	230V/12V	0,6kg	155/190/60	czarny mat
506.000.1.02.01.075	adapter	QR111 [G53]	75W	230V/12V	0,6kg	155/190/60	czarny połysk
506.010.1.02.01.075	nastropowa	QR111 [G53]	75W	230V/12V	0,6kg	155/190/60	czarny połysk
506.020.1.02.01.075	wstropowa	QR111 [G53]	75W	230V/12V	0,6kg	155/190/60	czarny połysk
506.000.1.03.01.075	adapter	QR111 [G53]	75W	230V/12V	0,6kg	155/190/60	biały mat
506.010.1.03.01.075	nastropowa	QR111 [G53]	75W	230V/12V	0,6kg	155/190/60	biały mat
506.020.1.03.01.075	wstropowa	QR111 [G53]	75W	230V/12V	0,6kg	155/190/60	biały mat
506.000.1.04.01.075	adapter	QR111 [G53]	75W	230V/12V	0,6kg	155/190/60	biały połysk
506.010.1.04.01.075	nastropowa	QR111 [G53]	75W	230V/12V	0,6kg	155/190/60	biały połysk
506.020.1.04.01.075	wstropowa	QR111 [G53]	75W	230V/12V	0,6kg	155/190/60	biały połysk