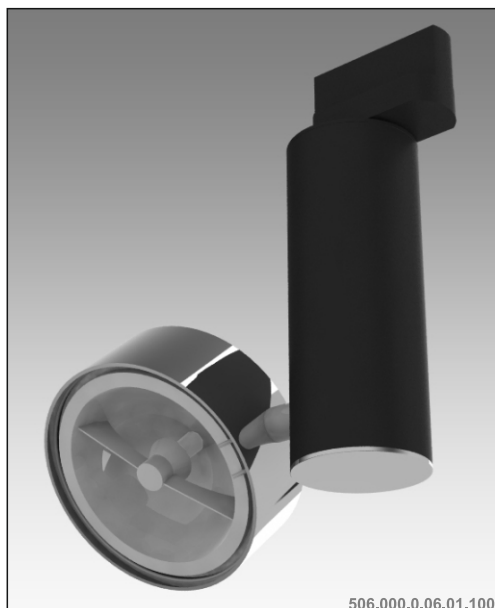


Galileo 506

100W | 230V/12V | QR111 | G53 |
100W | 230V | QPAR111 | GZ10



Dane produktu: Product data:

Materiał: aluminium Material: aluminium

Dostępne kolory: Available colors:

- czarny + chrom black + chrome

Kąt obrotu: poziom 359° / pion 190°

Angle of rotation: horizontal 359° / vertical 190°

Montaż: adapter (A) / nastropowo (B) / wstropowo (C)

- Montage: adapter (A) / ceiling-mounted (B) / recessed (C)

Zasilanie: 230V/12V lub 230V Power supply: 230V/12V or 230V

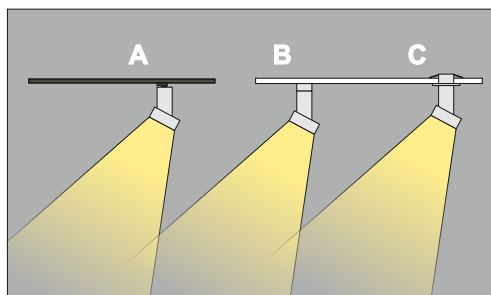
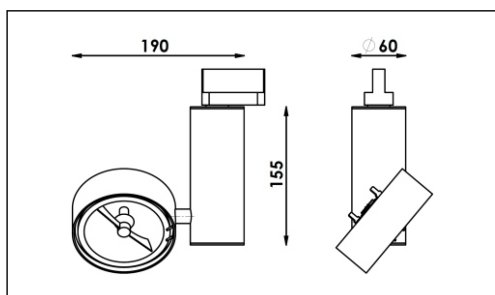
Źródło światła: QR-111(100W) / QPAR111(100W)

Lightsource: QR-111(100W) / QPAR111(100W)

Rodzaj trzonka: G53 / GZ10 Kind of spot: G53 / GZ10

IP: 20 IP: 20

Waga: 0,6 kg weight: 0,6 kg



Sposoby montażu: ways of mounting:

- A. do szynoprzewodu (adapter) into track lines (adapter)
- B. bezpośrednio do podłoża (nastropowo) directly into the ground (ceiling-mounted)
- C. wstropowo recessed

Nr			W	V	kg	mm	
506.000.0.06.01.100	adapter	QR111 [G53]	100W	230V/12V	0,6kg	155/190/60	czarny - chrom
506.010.0.06.01.100	nastropowa	QR111 [G53]	100W	230V/12V	0,6kg	155/190/60	czarny - chrom
506.020.0.06.01.100	wstropowa	QR111 [G53]	100W	230V/12V	0,6kg	155/190/60	czarny - chrom
506.000.0.07.01.100	adapter	QR111 [G53]	100W	230V/12V	0,6kg	155/190/60	chrom - czarny
506.010.0.07.01.100	nastropowa	QR111 [G53]	100W	230V/12V	0,6kg	155/190/60	chrom - czarny
506.020.0.07.01.100	wstropowa	QR111 [G53]	100W	230V/12V	0,6kg	155/190/60	chrom - czarny
506.100.0.06.01.100	adapter	QPAR111 [GZ10]	100W	230V	0,6kg	155/190/60	czarny - chrom
506.110.0.06.01.100	nastropowa	QPAR111 [GZ10]	100W	230V	0,6kg	155/190/60	czarny - chrom
506.120.0.06.01.100	wstropowa	QPAR111 [GZ10]	100W	230V	0,6kg	155/190/60	czarny - chrom
506.100.0.07.01.100	adapter	QPAR111 [GZ10]	100W	230V	0,6kg	155/190/60	chrom - czarny
506.110.0.07.01.100	nastropowa	QPAR111 [GZ10]	100W	230V	0,6kg	155/190/60	chrom - czarny
506.120.0.07.01.100	wstropowa	QPAR111 [GZ10]	100W	230V	0,6kg	155/190/60	chrom - czarny