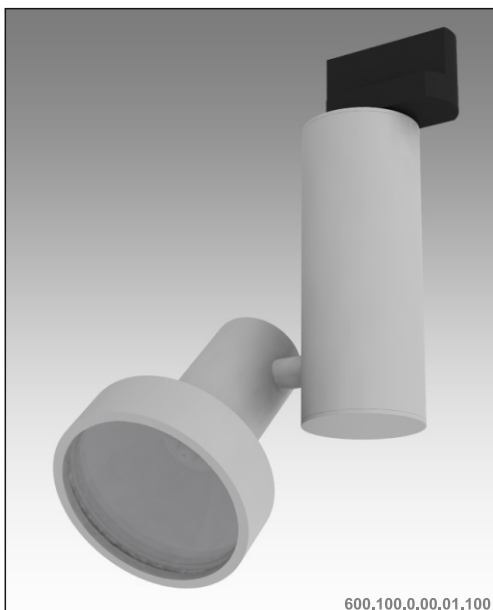


Galileo 600

100W | 230V | QPAR30 | E27



Dane produktu: Product data:

Materiał: aluminium Material: aluminum

Dostępne kolory: Available colors:

- **satyna** satin
- **czarny mat / czarny połysk** black mat / black gloss
- **biały mat / biały połysk** white mat / white gloss

Kąt obrotu: poziom 359° / pion 190°

Angle of rotation: horizontal 359° / vertical 190°

Montaż: adapter (A) / nastropowo (B) / wstropowo (C)

Montage: adapter (A) / ceiling-mounted (B) / recessed (C)

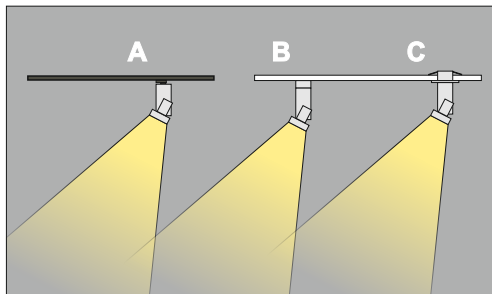
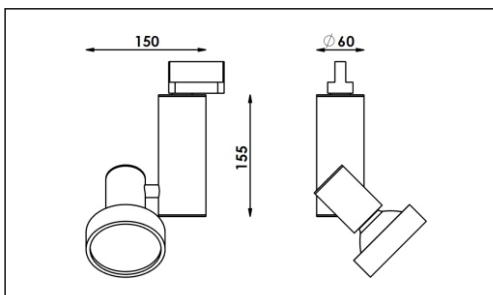
Zasilanie: 230V/12V Power supply: 230V/12V

Źródło światła: QPAR30(100W) Lightsource: QPAR30(100W)

Rodzaj trzonka: E27 Kind of spot: E27

IP: 20 IP: 20

Waga: 0,6 kg weight: 0,6 kg



Sposoby montażu: ways of mounting:

- do szynoprzewodu (adapter) into track lines (adapter)
- bezpośrednio do podłoża (nastropowo) directly into the ground (ceiling-mounted)
- wstropowo recessed

Nr			W	V	kg	mm	
600.100.0.00.01.100	adapter	QPAR30 [E27]	100W	230V	0,6kg	155/135/60	satyna
600.110.0.00.01.100	nastropowa	QPAR30 [E27]	100W	230V	0,6kg	155/135/60	satyna
600.120.0.00.01.100	wstropowa	QPAR30 [E27]	100W	230V	0,6kg	155/135/60	satyna
600.100.0.01.01.100	adapter	QPAR30 [E27]	100W	230V	0,6kg	155/135/60	czarny mat
600.110.0.01.01.100	nastropowa	QPAR30 [E27]	100W	230V	0,6kg	155/135/60	czarny mat
600.120.0.01.01.100	wstropowa	QPAR30 [E27]	100W	230V	0,6kg	155/135/60	czarny mat
600.100.0.02.01.100	adapter	QPAR30 [E27]	100W	230V	0,6kg	155/135/60	czarny połysk
600.110.0.02.01.100	nastropowa	QPAR30 [E27]	100W	230V	0,6kg	155/135/60	czarny połysk
600.120.0.02.01.100	wstropowa	QPAR30 [E27]	100W	230V	0,6kg	155/135/60	czarny połysk
600.100.0.03.01.100	adapter	QPAR30 [E27]	100W	230V	0,6kg	155/135/60	biały mat
600.110.0.03.01.100	nastropowa	QPAR30 [E27]	100W	230V	0,6kg	155/135/60	biały mat
600.120.0.03.01.100	wstropowa	QPAR30 [E27]	100W	230V	0,6kg	155/135/60	biały mat
600.100.0.04.01.100	adapter	QPAR30 [E27]	100W	230V	0,6kg	155/135/60	biały połysk
600.110.0.04.01.100	nastropowa	QPAR30 [E27]	100W	230V	0,6kg	155/135/60	biały połysk
600.120.0.04.01.100	wstropowa	QPAR30 [E27]	100W	230V	0,6kg	155/135/60	biały połysk