

czarny połysk
black gloss

Orion 201

75W | 230V | PAR20 | E27 |



Dane produktu: Product data:

Materiał: aluminium Material: aluminum

Dostępne kolory: Available colors:

- **satyna** satin
- **czarny mat / czarny połysk** black mat / black gloss
- **biały mat / biały połysk** white mat / white gloss
- **chrom** chrome

Kąt obrotu: poziom 360° / pion 150°

Angle of rotation: horizontal 360° / vertical 15°

Montaż: Montage:

- **adapter (A)** adapter (A)
- **nastropowo (B)** ceiling-mounted (B)
- **wstropowo (C)** recessed (C)

Zasilanie: 230V Power supply: 230V

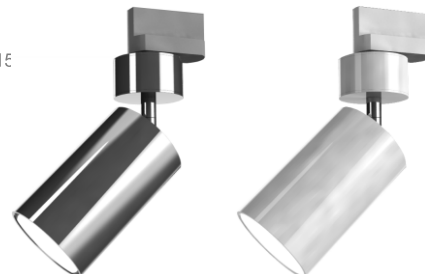
Źródło światła: PAR20 (75W)

Lightsource: PAR20(75W)

Rodzaj trzonka: E27 Kind of spot: E27

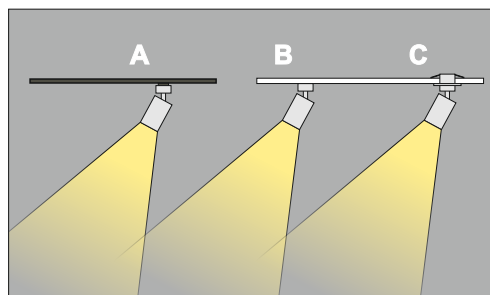
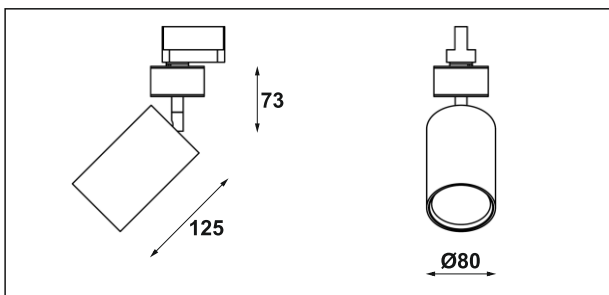
IP: 20 IP: 20

Waga: 0,6 kg weight: 0,6 kg



chrom
chrome

biały połysk
white gloss



Sposoby montażu: ways of mounting:

- A. do szynoprzewodu (adapter)**
into track lines (adapter)
- B. bezpośrednio do podłoża (nastropowo)**
directly into the ground (ceiling-mounted)
- C. wstropowo** recessed

Nr			W	V	kg	mm	
201.100.0.00.01.050	adapter (A)	PAR20 [E27]	75W	230V	0,6 kg	80x125	satyna
201.100.0.01.01.050	adapter (A)	PAR20 [E27]	75W	230V	0,6 kg	80x125	czarny mat
201.100.0.02.01.050	adapter (A)	PAR20 [E27]	75W	230V	0,6 kg	80x125	czarny połysk
201.100.0.03.01.050	adapter (A)	PAR20 [E27]	75W	230V	0,6 kg	80x125	biały mat
201.100.0.04.01.050	adapter (A)	PAR20 [E27]	75W	230V	0,6 kg	80x125	biały połysk
201.100.0.05.01.050	adapter (A)	PAR20 [E27]	75W	230V	0,6 kg	80x125	chrom
201.110.0.00.01.050	nastropowa (B)	PAR20 [E27]	75W	230V	0,6 kg	80x125	satyna
201.110.0.01.01.050	nastropowa (B)	PAR20 [E27]	75W	230V	0,6 kg	80x125	czarny mat
201.110.0.02.01.050	nastropowa (B)	PAR20 [E27]	75W	230V	0,6 kg	80x125	czarny połysk
201.110.0.03.01.050	nastropowa (B)	PAR20 [E27]	75W	230V	0,6 kg	80x125	biały mat
201.110.0.04.01.050	nastropowa (B)	PAR20 [E27]	75W	230V	0,6 kg	80x125	biały połysk
201.110.0.05.01.050	nastropowa (B)	PAR20 [E27]	75W	230V	0,6 kg	80x125	chrom
201.120.0.00.01.050	wstropowa (C)	PAR20 [E27]	75W	230V	0,6 kg	80x125	satyna
201.120.0.01.01.050	wstropowa (C)	PAR20 [E27]	75W	230V	0,6 kg	80x125	czarny mat
201.120.0.02.01.050	wstropowa (C)	PAR20 [E27]	75W	230V	0,6 kg	80x125	czarny połysk
201.120.0.03.01.050	wstropowa (C)	PAR20 [E27]	75W	230V	0,6 kg	80x125	biały mat
201.120.0.04.01.050	wstropowa (C)	PAR20 [E27]	75W	230V	0,6 kg	80x125	biały połysk
201.120.0.05.01.050	wstropowa (C)	PAR20 [E27]	75W	230V	0,6 kg	80x125	chrom