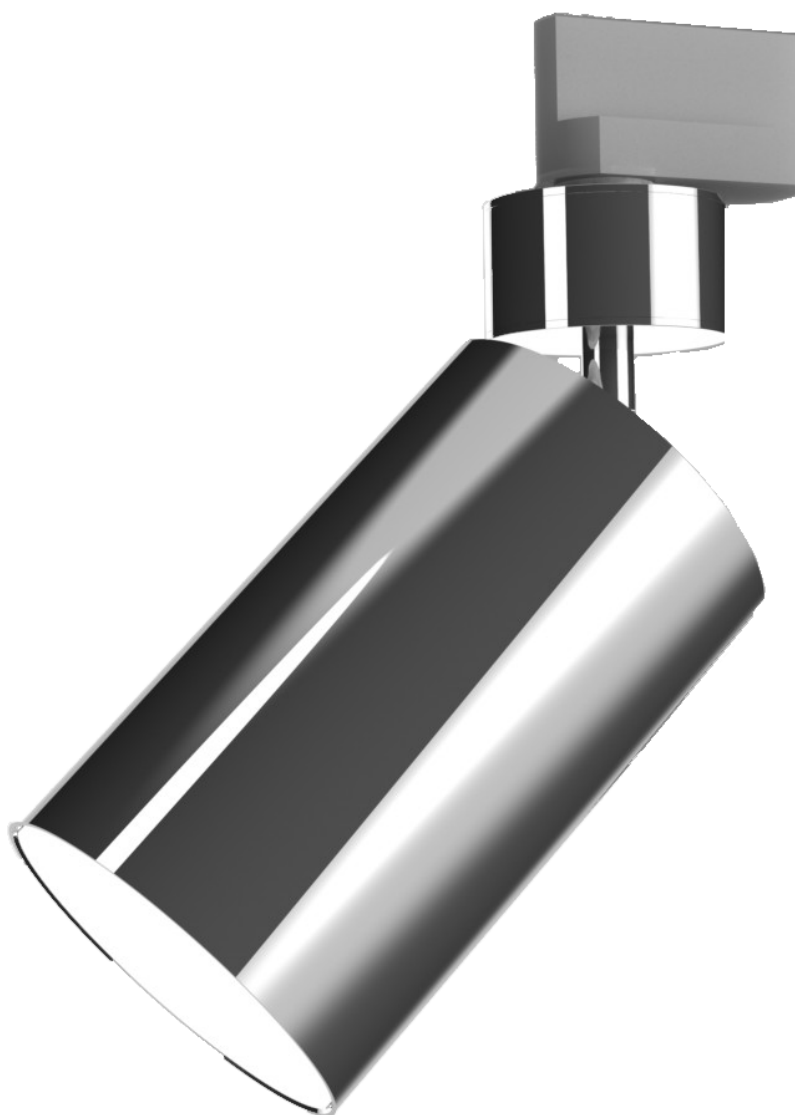
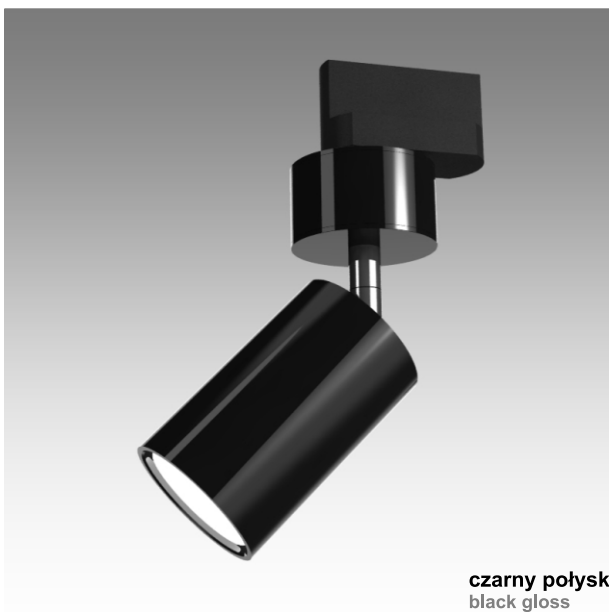


ORION





czarny połysk
black gloss

Orion 200

50W | 230V | MR16 | GU10 |



Dane produktu: Product data:

Materiał: aluminium Material: aluminum

Dostępne kolory: Available colors:

- **satyna** satin
- **czarny mat / czarny połysk** black mat / black gloss
- **biały mat / biały połysk** white mat / white gloss
- **chrom** chrome

Kąt obrotu: poziom 360° / pion 150°

Angle of rotation: horizontal 360° / vertical 150°

Montaż: Montage:

- **adapter (A)** adapter (A)
- **nastropowo (B)** ceiling-mounted (B)
- **wstropowo (C)** recessed (C)

Zasilanie: 230V Power supply: 230V

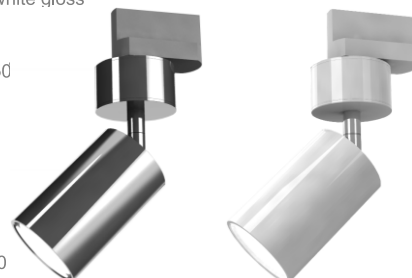
Źródło światła: QPAR16(50W)

Lightsource: QPAR16(50W)

Rodzaj trzonka: GU10 Kind of spot: GU10

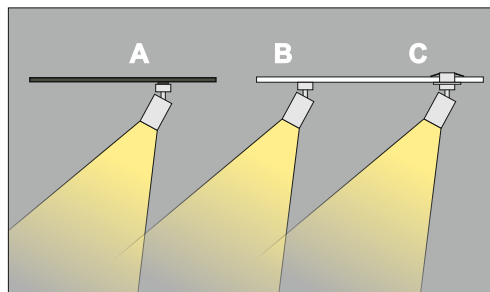
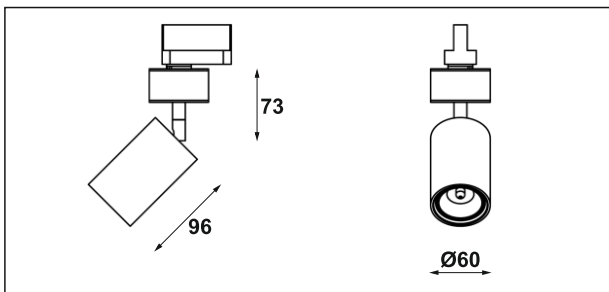
IP: 20 IP: 20

Waga: 0,4 kg weight: 0,4 kg



chrom
chrome

biały połysk
white gloss



Sposoby montażu: ways of mounting:

- A. do szynoprzewodu (adapter)** into track lines (adapter)
- B. bezpośrednio do podłoża (nastropowo)** directly into the ground (ceiling-mounted)
- C. wstropowo** recessed

Nr			W	V	kg	mm	
200.100.0.00.01.050	adapter (A)	QPAR16 [GU10]	50W	230V	0,4 kg	60x96	satyna
200.100.0.01.01.050	adapter (A)	QPAR16 [GU10]	50W	230V	0,4 kg	60x96	czarny mat
200.100.0.02.01.050	adapter (A)	QPAR16 [GU10]	50W	230V	0,4 kg	60x96	czarny połysk
200.100.0.03.01.050	adapter (A)	QPAR16 [GU10]	50W	230V	0,4 kg	60x96	biały mat
200.100.0.04.01.050	adapter (A)	QPAR16 [GU10]	50W	230V	0,4 kg	60x96	biały połysk
200.100.0.05.01.050	adapter (A)	QPAR16 [GU10]	50W	230V	0,4 kg	60x96	chrom
200.110.0.00.01.050	nastropowa (B)	QPAR16 [GU10]	50W	230V	0,4 kg	60x96	satyna
200.110.0.01.01.050	nastropowa (B)	QPAR16 [GU10]	50W	230V	0,4 kg	60x96	czarny mat
200.110.0.02.01.050	nastropowa (B)	QPAR16 [GU10]	50W	230V	0,4 kg	60x96	czarny połysk
200.110.0.03.01.050	nastropowa (B)	QPAR16 [GU10]	50W	230V	0,4 kg	60x96	biały mat
200.110.0.04.01.050	nastropowa (B)	QPAR16 [GU10]	50W	230V	0,4 kg	60x96	biały połysk
200.110.0.05.01.050	nastropowa (B)	QPAR16 [GU10]	50W	230V	0,4 kg	60x96	chrom
200.120.0.00.01.050	wstropowa (C)	QPAR16 [GU10]	50W	230V	0,4 kg	60x96	satyna
200.120.0.01.01.050	wstropowa (C)	QPAR16 [GU10]	50W	230V	0,4 kg	60x96	czarny mat
200.120.0.02.01.050	wstropowa (C)	QPAR16 [GU10]	50W	230V	0,4 kg	60x96	czarny połysk
200.120.0.03.01.050	wstropowa (C)	QPAR16 [GU10]	50W	230V	0,4 kg	60x96	biały mat
200.120.0.04.01.050	wstropowa (C)	QPAR16 [GU10]	50W	230V	0,4 kg	60x96	biały połysk
200.120.0.05.01.050	wstropowa (C)	QPAR16 [GU10]	50W	230V	0,4 kg	60x96	chrom



czarny połysk
black gloss

Orion 201

75W | 230V | PAR20 | E27 |



Dane produktu: Product data:

Materiał: aluminium Material: aluminum

Dostępne kolory: Available colors:

- **satyna** satin
- **czarny mat / czarny połysk** black mat / black gloss
- **biały mat / biały połysk** white mat / white gloss
- **chrom** chrome

Kąt obrotu: poziom 360° / pion 150°

Angle of rotation: horizontal 360° / vertical 15°

Montaż: Montage:

- adapter (A) adapter (A)
- **nastropowo (B)** ceiling-mounted (B)
- **wstropowo (C)** recessed (C)

Zasilanie: 230V Power supply: 230V

Źródło światła: PAR20 (75W)

Lightsource: PAR20(75W)

Rodzaj trzonka: E27 Kind of spot: E27

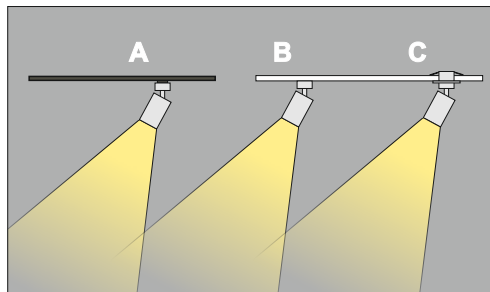
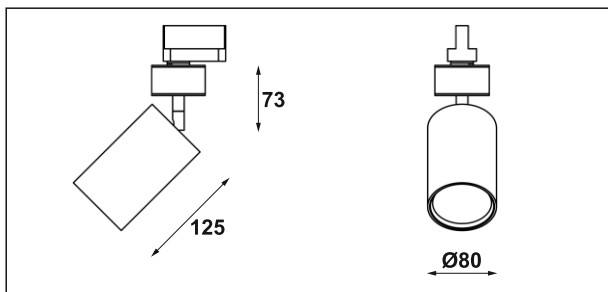
IP: 20 IP: 20

Waga: 0,6 kg weight: 0,6 kg



chrom
chrome

biały połysk
white gloss



Sposoby montażu: ways of mounting:

- A. do szynoprzewodu (adapter)** into track lines (adapter)
- B. bezpośrednio do podłoża (nastropowo)** directly into the ground (ceiling-mounted)
- C. wstropowo** recessed

Nr			W	V	kg	mm	
201.100.0.00.01.050	adapter (A)	PAR20 [E27]	75W	230V	0,6 kg	80x125	satyna
201.100.0.01.01.050	adapter (A)	PAR20 [E27]	75W	230V	0,6 kg	80x125	czarny mat
201.100.0.02.01.050	adapter (A)	PAR20 [E27]	75W	230V	0,6 kg	80x125	czarny połysk
201.100.0.03.01.050	adapter (A)	PAR20 [E27]	75W	230V	0,6 kg	80x125	biały mat
201.100.0.04.01.050	adapter (A)	PAR20 [E27]	75W	230V	0,6 kg	80x125	biały połysk
201.100.0.05.01.050	adapter (A)	PAR20 [E27]	75W	230V	0,6 kg	80x125	chrom
201.110.0.00.01.050	nastropowa (B)	PAR20 [E27]	75W	230V	0,6 kg	80x125	satyna
201.110.0.01.01.050	nastropowa (B)	PAR20 [E27]	75W	230V	0,6 kg	80x125	czarny mat
201.110.0.02.01.050	nastropowa (B)	PAR20 [E27]	75W	230V	0,6 kg	80x125	czarny połysk
201.110.0.03.01.050	nastropowa (B)	PAR20 [E27]	75W	230V	0,6 kg	80x125	biały mat
201.110.0.04.01.050	nastropowa (B)	PAR20 [E27]	75W	230V	0,6 kg	80x125	biały połysk
201.110.0.05.01.050	nastropowa (B)	PAR20 [E27]	75W	230V	0,6 kg	80x125	chrom
201.120.0.00.01.050	wstropowa (C)	PAR20 [E27]	75W	230V	0,6 kg	80x125	satyna
201.120.0.01.01.050	wstropowa (C)	PAR20 [E27]	75W	230V	0,6 kg	80x125	czarny mat
201.120.0.02.01.050	wstropowa (C)	PAR20 [E27]	75W	230V	0,6 kg	80x125	czarny połysk
201.120.0.03.01.050	wstropowa (C)	PAR20 [E27]	75W	230V	0,6 kg	80x125	biały mat
201.120.0.04.01.050	wstropowa (C)	PAR20 [E27]	75W	230V	0,6 kg	80x125	biały połysk
201.120.0.05.01.050	wstropowa (C)	PAR20 [E27]	75W	230V	0,6 kg	80x125	chrom



czarny połysk
black gloss

Orion 202

100W | 230V | PAR30 | E27 |



Dane produktu: Product data:

Materiał: aluminium Material: aluminum

Dostępne kolory: Available colors:

- **satyna** satin
- **czarny mat / czarny połysk** black mat / black gloss
- **biały mat / biały połysk** white mat / white gloss
- **chrom** chrome

Kąt obrotu: poziom 360° / pion 150°

Angle of rotation: horizontal 360° / vertical 15°

Montaż: Montage:

- **adapter (A)** adapter (A)
- **nastropowo (B)** ceiling-mounted (B)
- **wstropowo (C)** recessed (C)

Zasilanie: 230V Power supply: 230V

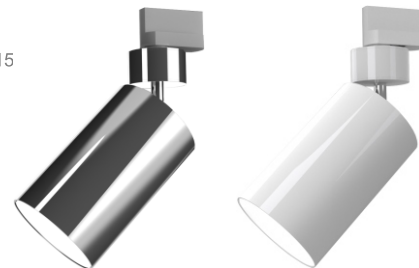
Źródło światła: PAR30(100W)

Lightsource: PAR30(100W)

Rodzaj trzonka: E27 Kind of spot: E27

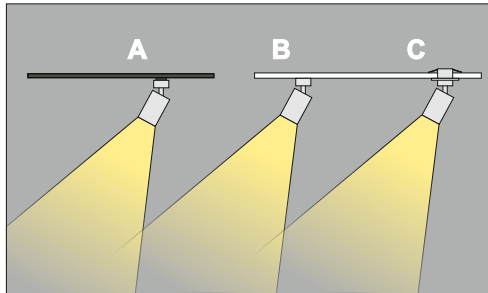
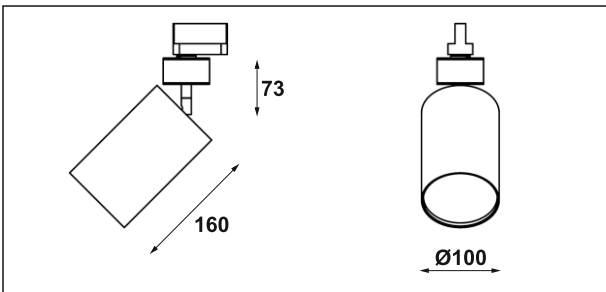
IP: 20 IP: 20

Waga: 0,8 kg weight: 0,8 kg



chrom
chrome

biały połysk
white gloss



Sposoby montażu: ways of mounting:

- A. do szynoprzewodu (adapter)** into track lines (adapter)
- B. bezpośrednio do podłoża (nastropowo)** directly into the ground (ceiling-mounted)
- C. wstropowo** recessed

Nr			W	V	kg	mm	
202.100.0.00.01.050	adapter (A)	PAR30 [E27]	100W	230V	0,8 kg	100x160	satyna
202.100.0.01.01.050	adapter (A)	PAR30 [E27]	100W	230V	0,8 kg	100x160	czarny mat
202.100.0.02.01.050	adapter (A)	PAR30 [E27]	100W	230V	0,8 kg	100x160	czarny połysk
202.100.0.03.01.050	adapter (A)	PAR30 [E27]	100W	230V	0,8 kg	100x160	biały mat
202.100.0.04.01.050	adapter (A)	PAR30 [E27]	100W	230V	0,8 kg	100x160	biały połysk
202.100.0.05.01.050	adapter (A)	PAR30 [E27]	100W	230V	0,8 kg	100x160	chrom
202.110.0.00.01.050	nastropowa (B)	PAR30 [E27]	100W	230V	0,8 kg	100x160	satyna
202.110.0.01.01.050	nastropowa (B)	PAR30 [E27]	100W	230V	0,8 kg	100x160	czarny mat
202.110.0.02.01.050	nastropowa (B)	PAR30 [E27]	100W	230V	0,8 kg	100x160	czarny połysk
202.110.0.03.01.050	nastropowa (B)	PAR30 [E27]	100W	230V	0,8 kg	100x160	biały mat
202.110.0.04.01.050	nastropowa (B)	PAR30 [E27]	100W	230V	0,8 kg	100x160	biały połysk
202.110.0.05.01.050	nastropowa (B)	PAR30 [E27]	100W	230V	0,8 kg	100x160	chrom
202.120.0.00.01.050	wstropowa (C)	PAR30 [E27]	100W	230V	0,8 kg	100x160	satyna
202.120.0.01.01.050	wstropowa (C)	PAR30 [E27]	100W	230V	0,8 kg	100x160	czarny mat
202.120.0.02.01.050	wstropowa (C)	PAR30 [E27]	100W	230V	0,8 kg	100x160	czarny połysk
202.120.0.03.01.050	wstropowa (C)	PAR30 [E27]	100W	230V	0,8 kg	100x160	biały mat
202.120.0.04.01.050	wstropowa (C)	PAR30 [E27]	100W	230V	0,8 kg	100x160	biały połysk
202.120.0.05.01.050	wstropowa (C)	PAR30 [E27]	100W	230V	0,8 kg	100x160	chrom



Orion 203

100W | 230V | QPAR111 | GU10 |



Dane produktu: Product data:

Materiał: aluminium Material: aluminum

Dostępne kolory: Available colors:

- **satyna** satin
- **czarny mat / czarny połysk** black mat / black gloss
- **biały mat / biały połysk** white mat / white gloss
- **chrom** chrome

Kąt obrotu: poziom 360° / pion 150°

Angle of rotation: horizontal 360° / vertical 15°

Montaż: Montage:

- **adapter (A)** adapter (A)
- **nastropowo (B)** ceiling-mounted (B)
- **wstropowo (C)** recessed (C)

Zasilanie: 230V Power supply: 230V

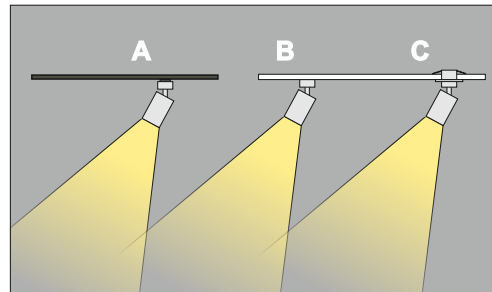
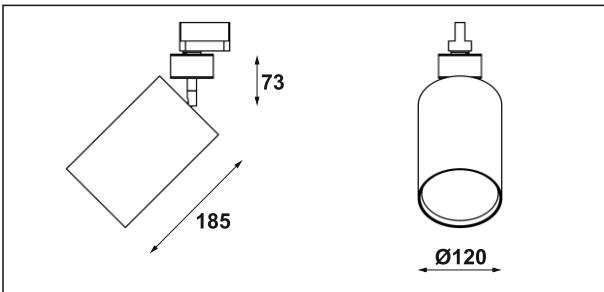
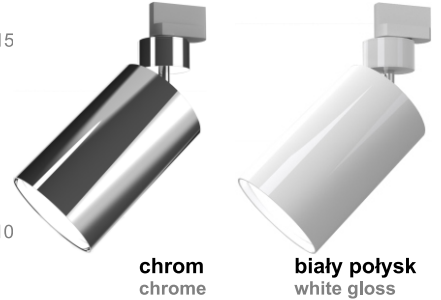
Źródło światła: QPAR111 (100W)

Lightsource: QPAR111 (100W)

Rodzaj trzonka: GU10 Kind of spot: GU10

IP: 20 IP: 20

Waga: 1 kg weight: 1 kg



Sposoby montażu: ways of mounting:

- A. do szynoprzewodu (adapter)** into track lines (adapter)
- B. bezpośrednio do podłoża (nastropowo)** directly into the ground (ceiling-mounted)
- C. wstropowo** recessed

Nr			W	V	kg	mm	
203.100.0.00.01.050	adapter (A)	QPAR111 [GU10]	100W	230V	1,0 kg	120x185	satyna
203.100.0.01.01.050	adapter (A)	QPAR111 [GU10]	100W	230V	1,0 kg	120x185	czarny mat
203.100.0.02.01.050	adapter (A)	QPAR111 [GU10]	100W	230V	1,0 kg	120x185	czarny połysk
203.100.0.03.01.050	adapter (A)	QPAR111 [GU10]	100W	230V	1,0 kg	120x185	biały mat
203.100.0.04.01.050	adapter (A)	QPAR111 [GU10]	100W	230V	1,0 kg	120x185	biały połysk
203.100.0.05.01.050	adapter (A)	QPAR111 [GU10]	100W	230V	1,0 kg	120x185	chrom
203.110.0.00.01.050	nastropowa (B)	QPAR111 [GU10]	100W	230V	1,0 kg	120x185	satyna
203.110.0.01.01.050	nastropowa (B)	QPAR111 [GU10]	100W	230V	1,0 kg	120x185	czarny mat
203.110.0.02.01.050	nastropowa (B)	QPAR111 [GU10]	100W	230V	1,0 kg	120x185	czarny połysk
203.110.0.03.01.050	nastropowa (B)	QPAR111 [GU10]	100W	230V	1,0 kg	120x185	biały mat
203.110.0.04.01.050	nastropowa (B)	QPAR111 [GU10]	100W	230V	1,0 kg	120x185	biały połysk
203.110.0.05.01.050	nastropowa (B)	QPAR111 [GU10]	100W	230V	1,0 kg	120x185	chrom
203.120.0.00.01.050	wstropowa (C)	QPAR111 [GU10]	100W	230V	1,0 kg	120x185	satyna
203.120.0.01.01.050	wstropowa (C)	QPAR111 [GU10]	100W	230V	1,0 kg	120x185	czarny mat
203.120.0.02.01.050	wstropowa (C)	QPAR111 [GU10]	100W	230V	1,0 kg	120x185	czarny połysk
203.120.0.03.01.050	wstropowa (C)	QPAR111 [GU10]	100W	230V	1,0 kg	120x185	biały mat
203.120.0.04.01.050	wstropowa (C)	QPAR111 [GU10]	100W	230V	1,0 kg	120x185	biały połysk
203.120.0.05.01.050	wstropowa (C)	QPAR111 [GU10]	100W	230V	1,0 kg	120x185	chrom