

Cassini One 182

50W | 35W | 230V | QPAR16 | GU10 |



Dane produktu: Product data:

Materiał: aluminium Material: aluminum

Dostępne kolory: Available colors:

- **satyna** satin
- **czarny mat / czarny połysk** black mat / black gloss
- **biały mat / biały połysk** white mat / white gloss
- **chrom** chrome

Montaż: puszka montażowa / nastropowo (B) lub puszka montażowa / wstropowo (C)

Montage: Tin mounting / ceiling-mounted (B), or Tin mounting / recessed (C)

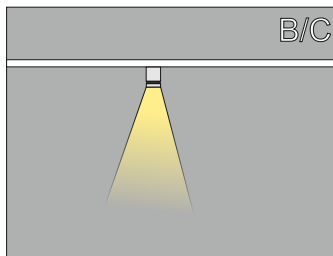
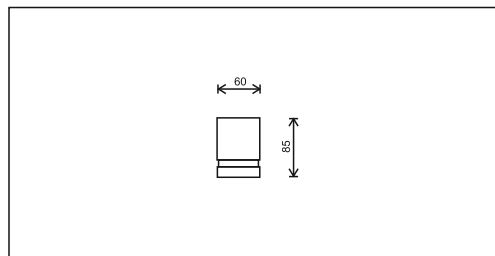
Zasilanie: 230V Power supply: 230V

Źródło światła: QPAR16 (50W / 35W) Lightsource: QPAR16 (50W / 35W)

Rodzaj trzonka: Gu10 Kind of spot: Gu10

IP: 20 IP: 20

Waga: 0,4 kg weight: 0,4 kg



Sposoby montażu: ways of mounting:
B. bezpośrednio do podłoża (nastropowo)
directly into the ground (ceiling-mounted)
C. wstropowo recessed

Nr			W	V	kg	mm	
182.110.0.00.01.035 182.120.0.00.01.050	nastropowa wstropowa	QPAR16 [GU10] QPAR16 [GU10]	35W 50W	230V 230V	0,4kg 0,4kg	60/85 60/85	satyna satyna
182.110.0.01.01.035 182.120.0.01.01.050	nastropowa wstropowa	QPAR16 [GU10] QPAR16 [GU10]	35W 50W	230V 230V	0,4kg 0,4kg	60/85 60/85	czarny mat czarny mat
182.110.0.02.01.035 182.120.0.02.01.050	nastropowa wstropowa	QPAR16 [GU10] QPAR16 [GU10]	35W 50W	230V 230V	0,4kg 0,4kg	60/85 60/85	czarny połysk czarny połysk
182.110.0.03.01.035 182.120.0.03.01.050	nastropowa wstropowa	QPAR16 [GU10] QPAR16 [GU10]	35W 50W	230V 230V	0,4kg 0,4kg	60/85 60/85	biały mat biały mat
182.110.0.04.01.035 182.120.0.04.01.050	nastropowa wstropowa	QPAR16 [GU10] QPAR16 [GU10]	35W 50W	230V 230V	0,4kg 0,4kg	60/85 60/85	biały połysk biały połysk
182.110.0.05.01.035 182.120.0.05.01.050	nastropowa wstropowa	QPAR16 [GU10] QPAR16 [GU10]	35W 50W	230V 230V	0,4kg 0,4kg	60/85 60/85	chrom chrom